

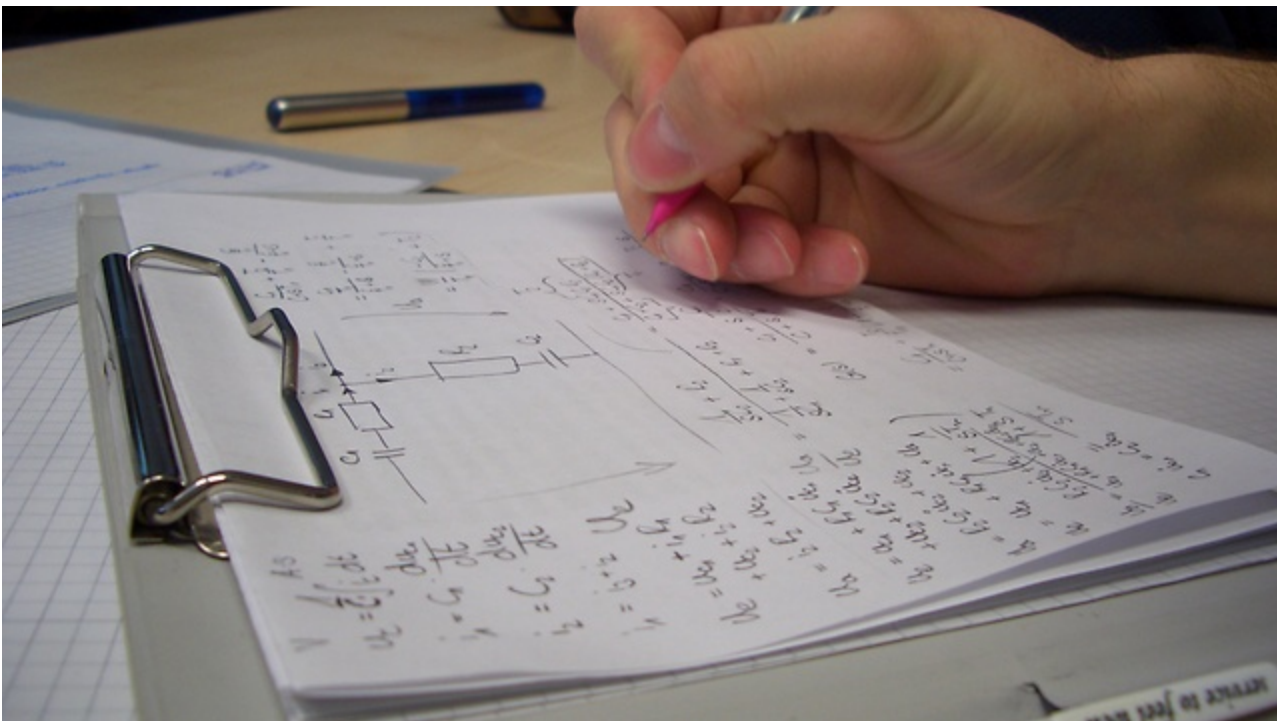
04.09.2013

Dialog mit zukünftigen Führungskräften

Zielgruppe Studierende

Der Anteil hochqualifizierter Beschäftigter in den Unternehmen nimmt zu. In Bayern haben knapp 11 Prozent der Erwerbstätigen einen Fachhochschul- oder Hochschulabschluss. Insgesamt sind in Deutschland so viele Akademiker beschäftigt wie noch nie: Ihre Zahl ist von 2001 bis 2011 um knapp die Hälfte gestiegen, um 2,5 Millionen auf 7,7 Millionen. Grund genug für die IG BCE, auch den zukünftigen Fachkräften mit Hochschulabschluss so früh wie möglich die Politik der IG BCE, Sozialpartnerschaft und Mitbestimmung in den Unternehmen nahe zu bringen - und sich vor allem als kompetenter Ansprechpartner zu präsentieren.

René Golembewski / www.pixelio.de



Auch im Landesbezirk Bayern ist die IG BCE im Dialog mit Hochschulvertretern und Studierenden. Jüngst informierte beispielsweise der IG-BCE-Bezirk Augsburg gemeinsam mit der örtlichen IG Metall an der Hochschule über Finanzierungsmöglichkeiten im Studium und Rechtliches rund um den Job – und den Vorteilen einer IG BCE-Mitgliedschaft.

Schon im Frühjahr waren die Gewerkschaften mit einem Infostand an der Hochschule vertreten und haben die Erstsemester begrüßt. Kooperiert wird auch mit der gewerkschaftseigenen Hans-Böckler-Stiftung. Deren Augsburger Stipendiaten machen Gewerkschaft an Hochschule und Universität zum Thema. Die Kooperation mit der Hochschule Augsburg soll ausgebaut werden, weitere Veranstaltungen sind geplant.

Kontakte zu Hochschulen gibt es auch im Bezirk Nordostbayern. Hier soll u.a. ein Netzwerk Bildung zwischen IG BCE, Hochschulen und Unternehmen dazu beitragen, die jungen Leute beispielsweise über Praktika auch später als gesuchte Fachkräfte in der Region zu halten und die Vorteile eines sozialpartnerschaftlichen Umgangs zu schätzen.

Ebenfalls im Visier, aber leichter zugänglich für die IG BCE, sind Dual Studierende: Neben dem Studium absolvieren sie gleichzeitig auch eine Ausbildung im Betrieb. Zurzeit fangen etwa 10 Prozent der neuen Auszubildenden in den Betrieben in einem dualen Studium an. Damit wird das duale Studium als zweite Säule der dualen Ausbildung immer wichtiger. Betriebsräte und Jugend- und Auszubildendenvertretungen achten auch beim praktischen Teil des dualen Studiums auf eine gute Ausbildung und eine gute Betreuung durch den Betrieb.

Warum es sich für Studierende lohnt, die IG BCE an der Seite zu haben, ist auch in einem Flyer nachzulesen. Weitere Infos für Studierende gibt es auf der bundesweiten Homepage der IG BCE.

Auf Landesbezirksebene ist die Zielgruppe Dual Studierende besonders im Fokus: Zurzeit wird eine Infomappe für diesen Personenkreis erarbeitet.

© 2019 IG-BCE Grafiken & Inhalte dieser Webseite sind urheberrechtlich geschützt

IG BCE - Industriegewerkschaft Bergbau, Chemie, Energie

Schwanthalerstraße 64 | D-80336 München

Telefon: 089 514041-00 | Telefax: 089 514041-20

E-Mail: lb.bayern@igbce.de